



KILIÇ CEYLAN

COUNTRY





Geleceđi(nizi) inşa ediyoruz.

Huzur ve konfor

dolu bir yaşam sizleri bekliyor!









Yeşilin her tonunun size eşlik ettiği,
huzurlu ve mutlu
bir güne uyanın!

Silivri' nin Selimpaşa Mahallesi'nde
inşa edilen Ceylan Country
Konakları,(?) **kalite ve estetikten**
ödün vermeyen tasarımıyla Silivri'nin
önemli yaşam alanlarından biri
olmuştur.

EN.

Ceylan Country Mansions, built in the
Selimpaşa Neighborhood of Silivri,(?) it has
become one of the important living spaces
of Silivri with its design that does not
compromise on **quality and aesthetics**.

AR.

قصر جيلان الريفي ، الذي بني في حي سيليمباسا في سيليفري ، أصبح
أحد مساحات المعيشة المهمة في سيليفري بتصميمه الذي لا يتنازل
عن الجودة والجماليات

Proje, A tipi, B tipi (tekil),
B tipi (ikiz) olmak üzere 3 tip villadan
oluşmaktadır. **25079,27 m² inşaat alanına**
sahip projede toplam
84 adet villa ve bir adet **sosyal tesis**
bulunmaktadır.

A
TIP



B
TIP

Project, type A, type B (singular),
It consists of 3 types of villas, including type B (twin). in the
project with a construction area of 25079.27 m², the total
there are 84 villas and one social facility.

(المشروع ، النوع أ ، النوع ب (المفرد)
يتكون من ٣ أنواع من الفيلا ، بما في ذلك النوع ب (التوأم). في
المشروع بمساحة بناء ٢٥٠٧٩,٢٧ م^٢ ، المجموع
هناك ٨٤ فيلا ومرفق اجتماعي واحد.



TIP A



Mavi ve yeşilin her tonunun size eşlik ettiği,
sevdiklerinizle geçireceğiniz mutlu ve huzurlu günlere
merhaba!



*Kalite ve estetikten
odun vermeyen bir proje.*





Her dairede bulunan hususi havuz
imkanı ile özel hissedeceğiniz günlere

merhaba!

TIP B (İKİZ)





SEVDİKLERİNİZLE ZAMAN GEÇİRDİĞİNİZ
SOSYAL ALANLAR



BEDENİNİZİN
MASAJI



SERİNLEMEK İSTEDİĞİNİZ HER AN
HAVUZ KEYFİ



ENERJİ VE MOTİVASYON
FİTNESS



İN DİNLENDİĞİ
KEYFİ



SEVDİKLERİNİZLE DOĞANIN TADINI ÇIKARABİLECEĞİNİZ
MEYVE BAHÇELERİ



YON DOLU GÜNLER
NESS



ZİHNİNİZİ VE BEDENİNİZİ DİNLENDİREBİLECEĞİNİZ
SAUNA VE HAMAM



Her konuta özel
otopark



Çocuk oyun
alanları



Fitness



Meyve hobi
bahçeleri



Mescit



Her konuta özel
havuz



Sosyal tesis



Yürüyüş alanları



Hamam ve sauna



Modern ve klasik tarzın kusursuz uyumu, detayların iç mekana işlenmesiyle

yeni bir yaşam
sizleri bekliyor!





detayların
modern tasarım ile birleştigi...



evinize girdiđiniz
an *konforu*
yařayacađınız,





ve yemek hazırlığının
en keyifli olduğu alanlar...











*konforlu ve ferah
mekanlarla...*



A TİPİ VİLLA KAT PLANI



ZEMİN KAT PLANI

ZEMİN KAT BRÜT ALANI = 123,02 m²

- 1- RÜZGARLIK(GİRİŞ) = 3,78 m²
- 2- ANTRE = 13,60m²
- 3- SALON = 41,23 m²
- 4- MÜTFAK= 19,47m²
- 5- VESTİYER = 3,12 m²
- 6- TEKNİK ODA = 2,32 m²
- 7- WC = 2,79 m²
- 8- OTURMA ODASI= 13,35 m²

TOPLAM NET ALAN = 99,66m²
ZEMİN TERASI = 9,80 m²



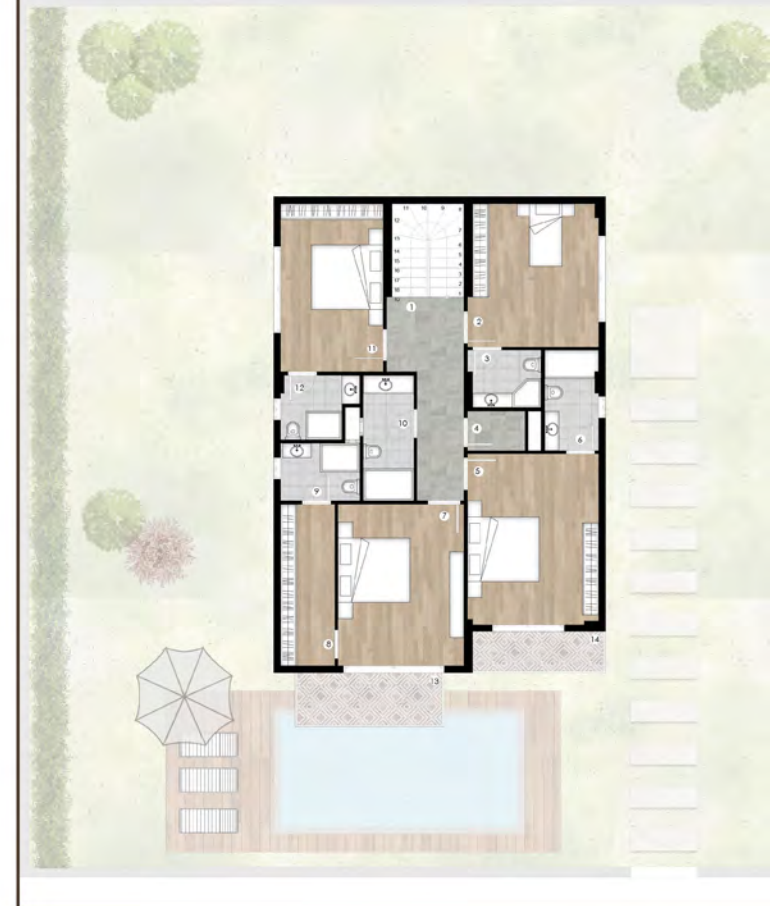
1. KAT PLANI

1. KAT BRÜT ALANI = 138,80 m²

- 1- ANTRE = 9,19 m²
- 2- YATAK ODASI = 13,44m²
- 3- ÇAMAŞIR ODASI = 2,70 m²
- 4- YATAK ODASI= 16,20 m²
- 5- BANYO = 3,54 m²
- 6- E.YATAK ODASI = 19,57 m²
- 7- GİYİNME ODASI = 7,27 m²
- 8- E. BANYO= 4,96 m²
- 9- BANYO= 5,25 m²
- 10- YATAK ODASI= 18,03 m²
- 11- BANYO= 4,32 m²
- 12- BALKON= 8,02 m²
- 13- BALKON= 4,25 m²

TOPLAM NET ALAN = 116,64 m²

B TİPİ (TEKİL) VİLLA KAT PLANI





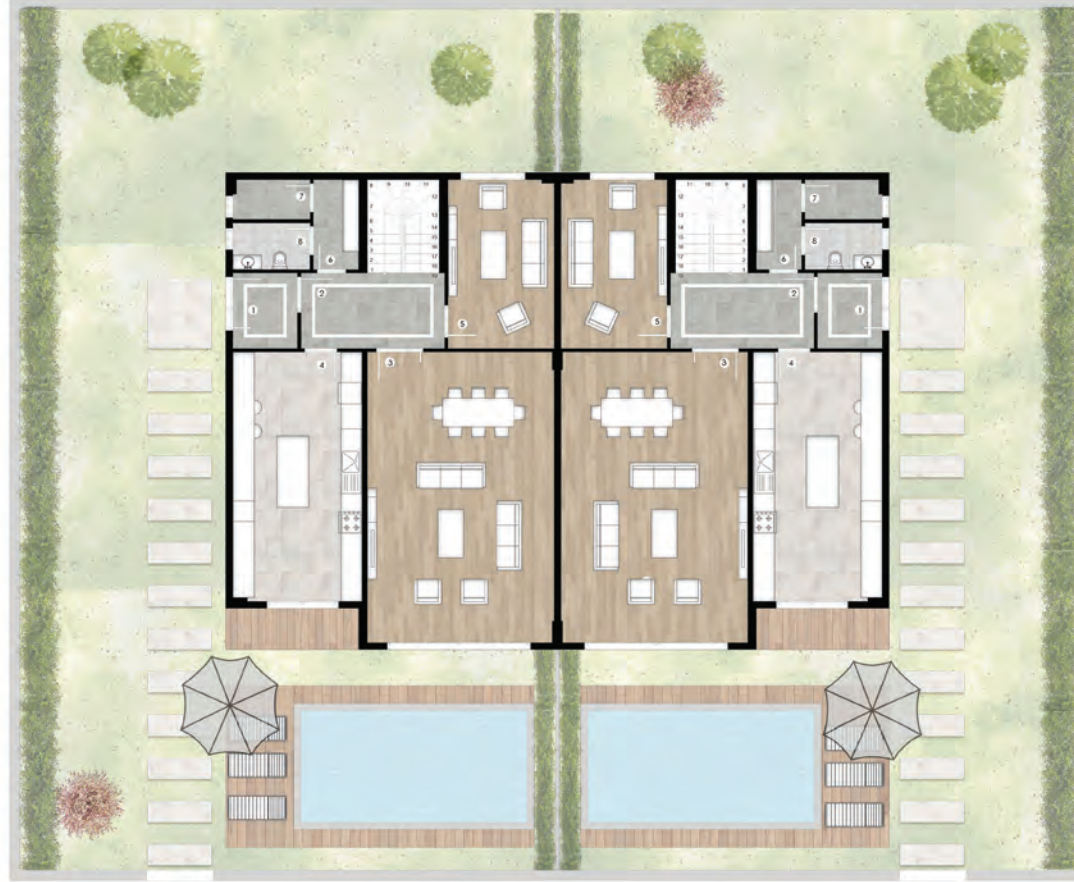
B TİPİ (İKİZ) VİLLA KAT PLANI

ZEMİN KAT PLANI

ZEMİN KAT BRÜT ALANI = 123,02 m²

- 1- RÜZGARLIK(GİRİŞ) = 3,78 m²
- 2- ANTRE = 13,60m²
- 3- SALON = 41,23 m²
- 4- MUTFAK= 19,47m²
- 5- VESTİYER = 3,12 m²
- 6- TEKNİK ODA = 2,32 m²
- 7- WC = 2,79 m²
- 8- OTURMA ODASI= 13,35 m²

TOPLAM NET ALAN = 99,66m²
ZEMİN TERASI = 4,25 m²



ZEMİN KAT PLANI

BRÜT ALANI = 123,02 m²

- 1- RÜZGARLIK(GİRİŞ) = 3,78 m²
- 2- ANTRE = 13,60 m²
- 3- SALON = 42,06m²
- 4- MUTFAK= 24,87m²
- 5- OTURMA ODASI= 13,83 m²
- 6- VESTİYER = 3,12 m²
- 7- TEKNİK ODA = 1,30 m²
- 8- WC = 2,79 m²

TOPLAM NET ALAN = 105,35 m²
ZEMİN TERASI = 4,25 m²

1. KAT PLANI

1. KAT BRÜT ALANI = 129,25 m²

- 1- ANTRE = 9,19 m²
- 2- YATAK ODASI = 14,17 m²
- 3- BANYO = 3,13 m²
- 4- ÇAMAŞIR ODASI= 1,76 m²
- 5- YATAK ODASI = 17,27 m²
- 6- BANYO = 4,14 m²
- 7- E. YATAK ODASI= 15,75 m²
- 8- GİYİNME ODASI= 6,72 m²
- 9- E. BANYO = 3,52 m²
- 10- BANYO= 4,90 m²
- 11- YATAK ODASI= 13,35 m²
- 12- BANYO= 3,40 m²
- 13- BALKON= 6,23 m²
- 13- BALKON= 4,25 m²

TOPLAM NET ALAN = 127,67 m²



1. KAT PLANI

1. KAT BRÜT ALANI = 129,25 m²

- 1- ANTRE = 9,19 m²
- 2- YATAK ODASI = 14,17 m²
- 3- BANYO = 3,13 m²
- 4- ÇAMAŞIR ODASI= 1,76 m²
- 5- YATAK ODASI = 17,27 m²
- 6- BANYO = 4,14 m²
- 7- E. YATAK ODASI= 15,75 m²
- 8- GİYİNME ODASI= 6,72 m²
- 9- E. BANYO = 3,52 m²
- 10- BANYO= 4,90 m²
- 11- YATAK ODASI= 13,35 m²
- 12- BANYO= 3,40 m²
- 13- BALKON= 6,23 m²
- 14- BALKON= 4,25 m²

TOPLAM NET ALAN = 127,67 m²



KILIC

İNŞAAT & GIDA